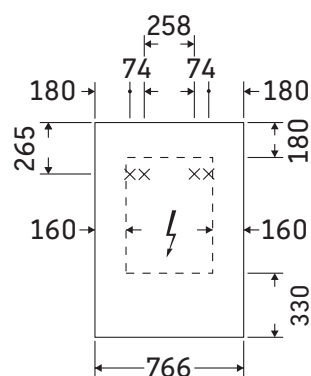


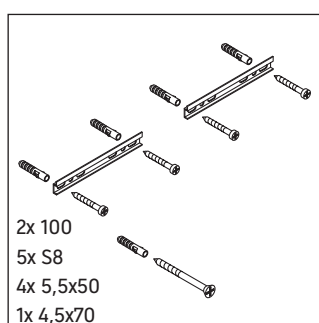
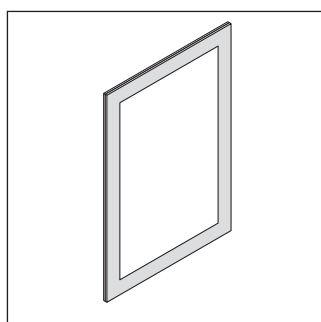
Cape Cod

CC 9641

Notice de montage



A	B
mm	mm
766	1106



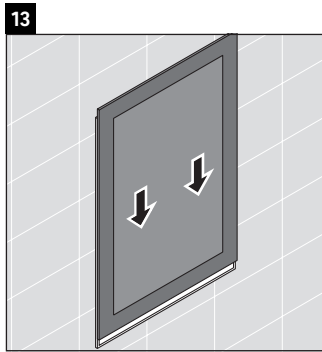
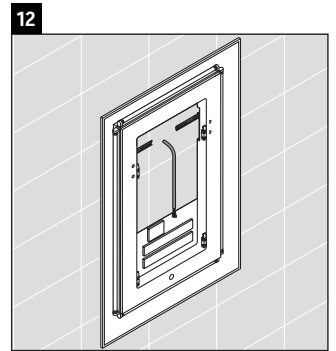
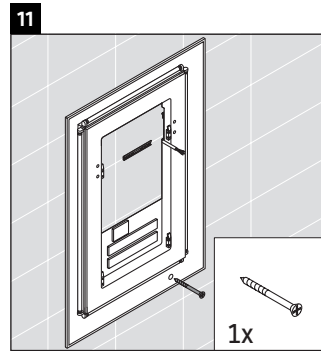
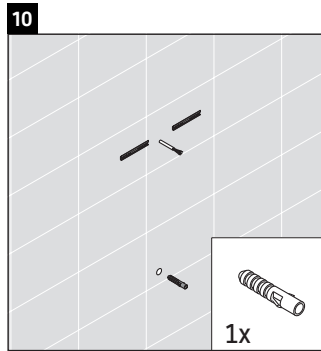
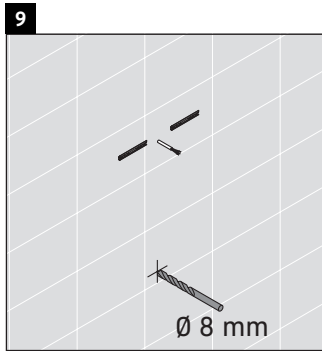
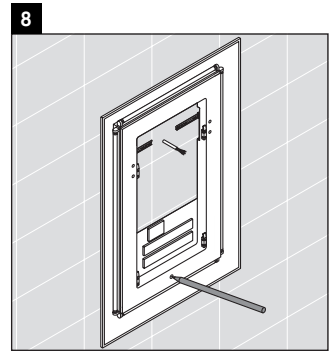
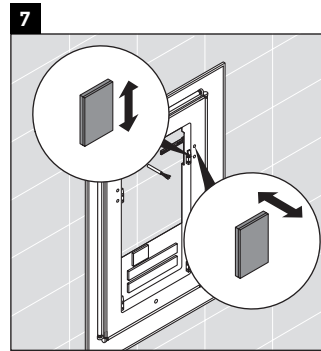
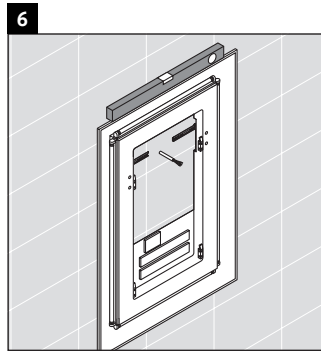
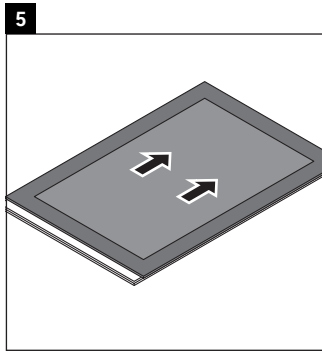
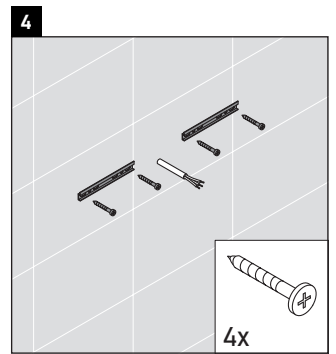
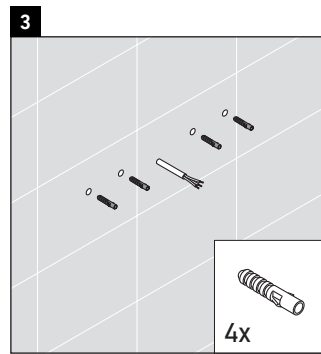
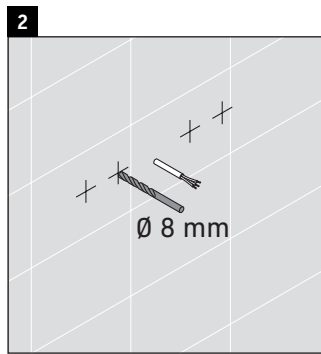
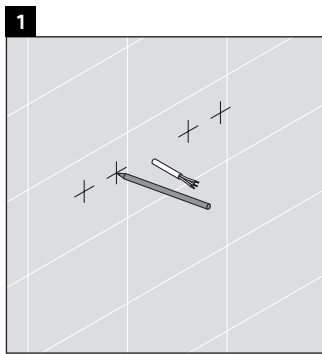
Consignes d'utilisation

La série de meubles de salle de bain est conforme aux normes et directives en vigueur au moment de la livraison et a été conçue pour une utilisation dans les salles de bain. Éviter tout mouillage avec de l'eau, par ex. lors de la douche.

Un branchement électrique de 110 V – 230 V doit être prévu par le client.

Distance capteur / surfaces réfléchissantes = > 75 mm.

Nous nous réservons le droit d'apporter des améliorations techniques ou des modifications externes aux produits présentés.



Notice de montage pour les meubles de salle de bain avec alimentation électrique



Sécurité

2



Installation électrique

3



Montage

4



Utilisation conforme

La notice de montage fait partie du produit Duravit et s'adresse aux personnes chargées de l'installation électrique pour le produit. La notice de montage doit être lue soigneusement et doit toujours être conservée à portée de main.

Groupe cible et qualification

L'installation électrique doit uniquement être réalisée par des électriciens qualifiés.

Type de protection des produits Duravit

Le type de protection des produits Duravit avec alimentation électrique correspond au minimum au standard IP 44.

Classes de protection des luminaires

Classe de protection	Câble de connexion
I	H05VV-F, 3x 1,5 mm ²
II	H03VV-F, 2x 0,75 mm ²

Directives et normes

Les produits Duravit sont conformes aux directives du marquage CE :



Pictogrammes et symboles

Symbole	Signification
i	Le symbole désigne des informations utiles et importantes.
s	Seconde
>	Intervention nécessaire

Instructions de sécurité

Danger de mort

Le contact avec le courant entraîne un choc électrique.

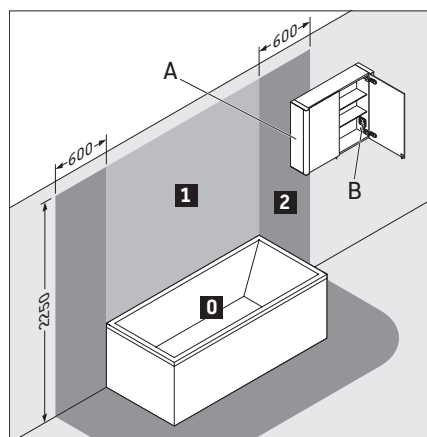
- > Réaliser l'installation électrique conformément aux directives et normes nationales, européennes et internationales.
- > Respecter les zones de protection pour les locaux humides conformément aux normes nationales spécifiques, aux prescriptions locales et aux directives relatives à la basse tension.
- > Pour les locaux humides et autres pièces prévues pour des utilisations spéciales, réaliser le raccord électrique par l'intermédiaire d'un fusible automatique de fuite à la terre.
- > Avant l'installation, débrancher les composants électriques du réseau électrique.
- > Vérifier si tous les composants sont hors tension.
- > Empêcher la remise en marche de l'alimentation électrique.

Pénétration de corps étrangers et d'eau

La présence de corps étrangers ou d'eau dans le matériel entraîne un court-circuit qui peut provoquer des dommages sur le produit.

- > Respecter les zones de protection pour les produits Duravit.

Zones de protection



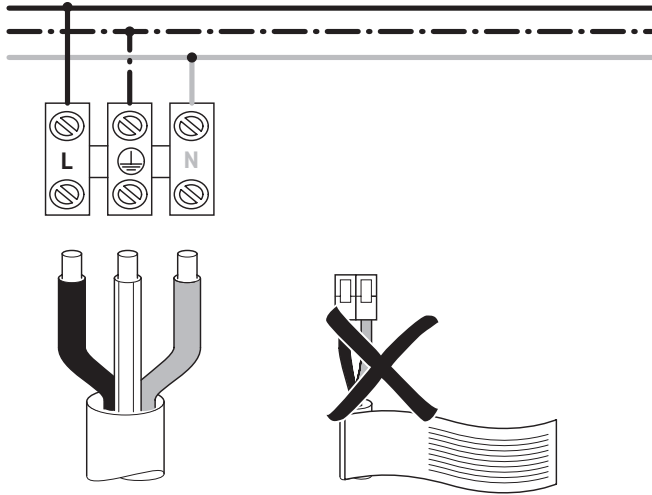
A L'armoire de toilette en IP 44 peut dépasser dans la zone 2.

B Une prise existante dans l'armoire de toilette doit être montée à l'extérieur des zones.

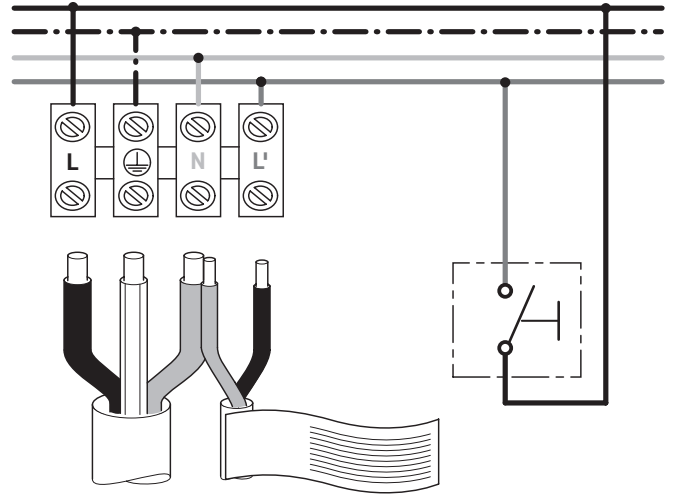


Installation électrique pour la classe de protection I

Raccordement électrique

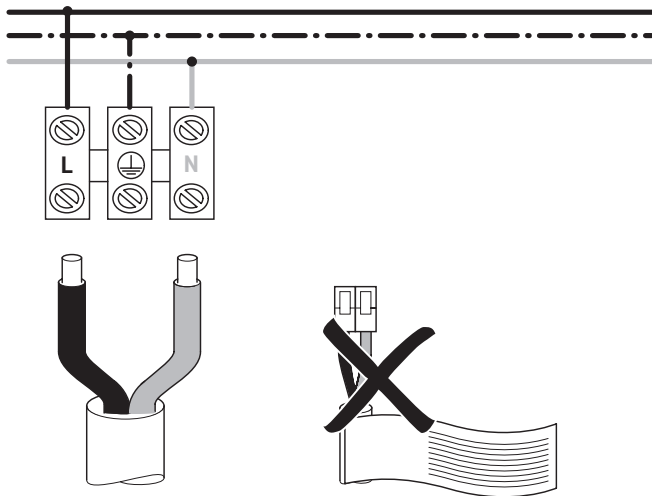


Raccord facultatif d'une touche supplémentaire

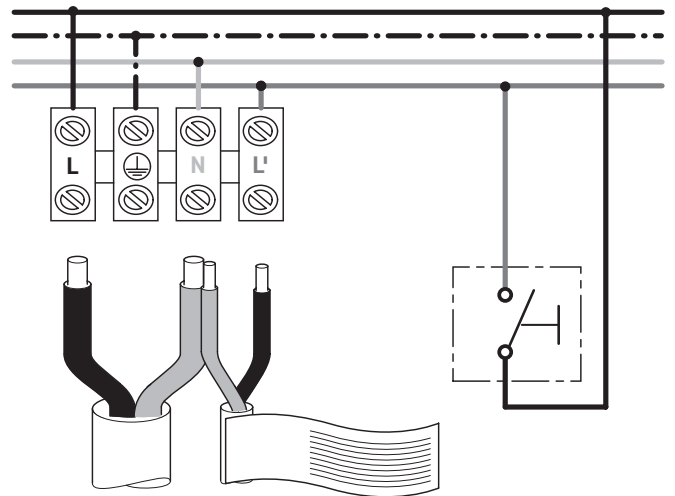


Installation électrique pour la classe de protection II

Raccordement électrique



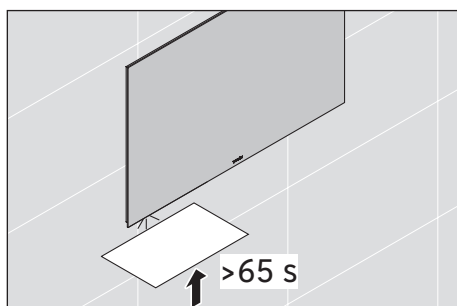
Raccord facultatif d'une touche supplémentaire



Mode de mesure

La commande est équipée d'un mode de mesure. Dès que le mode de mesure est actif, la lumière est rallumée automatiquement au bout de 90 secondes après l'extinction.

- i** Pendant le montage sous tension, le mode de mesure peut être déclenché par une pression continue involontaire de la LED tactile/l'interrupteur à infrarouge.
- > Pour activer le mode de mesure, presser la LED tactile/l'interrupteur à infrarouge pendant plus de 65 secondes. Pour ce faire, utiliser un objet (papier) réfléchissant pour l'interrupteur à infrarouge.



Le voyant clignote 6 fois.

- > Pour désactiver le mode de mesure, presser à nouveau la LED tactile/l'interrupteur à infrarouge pendant plus de 65 secondes. Pour ce faire, utiliser un objet (papier) réfléchissant pour l'interrupteur à infrarouge.

Le voyant clignote 4 fois.